



CE 认证

产品特点

- ◆ 宽输入电压范围：4:1
- ◆ 效率高达 86%
- ◆ 低空载功耗
- ◆ 工作温度范围：-40℃ to +105℃
- ◆ 高绝缘电压：输入-输出 1500VDC
- ◆ 输入欠压保护，输出过流、过压、过温、短路保护
- ◆ 标准 1x1 模块

MDZ20-48S12A 是一款高性能模块电源，额定输入电压 48VDC，输出 12V/20W，无最小负载要求，宽电压输入 18-75VDC，稳压单路输出。高隔离绝缘电压，允许工作温度高达 105℃，具有输入欠压保护、输出过流保护、过温保护、短路保护、输出电压调节、远程遥控等功能。

选型表

产品型号	输入范围 (VDC)	输出功率 (W)	输出电压 (VDC)	输出电流 (A)	纹波&噪声 (mV)	满载效率(%) Min/Typ.	备注
MDZ20-48S12A	18-75	20	12	1.66	120	83/85	标准型正逻辑

输入特性

项目	工作条件	Min.	Typ.	Max.	单位
最大输入电流	18V 输入电压，满载输出	--	--	1.5	A
空载输入电流	额定输入电压	--	--	20	mA
输入冲击电压(1sec. max.)	超出该范围输入可能会造成永久性的损坏	-0.7	--	50	VDC
启动电压		--	--	18	
输入欠压保护	半载测试，满载测试会提前过流保护	--	--	16	
遥控脚(CNT)	正逻辑：CNT 悬空或接 3.5-15V 开机， 接 0-1.2V 电压关机				参考电压-VIN

输出特性

项目	工作条件	Min.	Typ.	Max.	单位
输出电压精度	标称输入电压，从 0%-100%的负载	--	±0.5	±1.0	%
线性调节率	满载，输入电压从低电压到高电压	--	±0.1	±0.2	
负载调节率	标称输入电压，从 10%-100%的负载	--	±0.2	±0.5	
瞬态恢复时间	25%负载阶跃变化(阶跃速率 1A/50uS)	--	200	250	uS
瞬态响应偏差		-5	--	5	%
温度漂移系数	满载	-0.02	--	+0.02	%/℃
纹波&噪声	20M 带宽，外接 220uF 以上电容测试	--	80	120	mVp-p
输出电压可调节 (TRIM)		-20	--	+10	%
过温保护	产品金属外壳表面最高温度	105	115	125	℃
输出过流保护		1.8	--	2.3	A
输出短路保护		打嗝式，可持续，自恢复			



DC-DC 1x1
隔离转换器

通用特性

项目	工作条件		Min.	Typ.	Max.	单位
隔离电压	输入-输出	测试时间 1 分钟, 漏电流小于 3mA	--	--	1500	VDC
	输入-外壳	测试时间 1 分钟, 漏电流小于 3mA	--	--	1500	VDC
	输出-外壳	测试时间 1 分钟, 漏电流小于 3mA	--	--	500	VDC
绝缘电阻	输入-输出	绝缘电压 500VDC	100	--	--	MΩ
开关频率			--	300	--	KHz
平均无故障时间			150	--	--	K hours

环境特性

项目	工作条件	Min.	Typ.	Max.	单位
工作温度	见温度降额曲线	-40	--	+105	℃
存储湿度	无凝结	5	--	95	%RH
存储温度		-40	--	+125	℃
引脚耐焊接温度	焊点距离外壳 1.5mm，焊接时间小于 1.5S	--	--	+350	
冷却要求		EN60068-2-1			
干热要求		EN60068-2-2			
湿热要求		EN60068-2-30			
冲击和振动		IEC/EN 61373 车体 1 B 级			

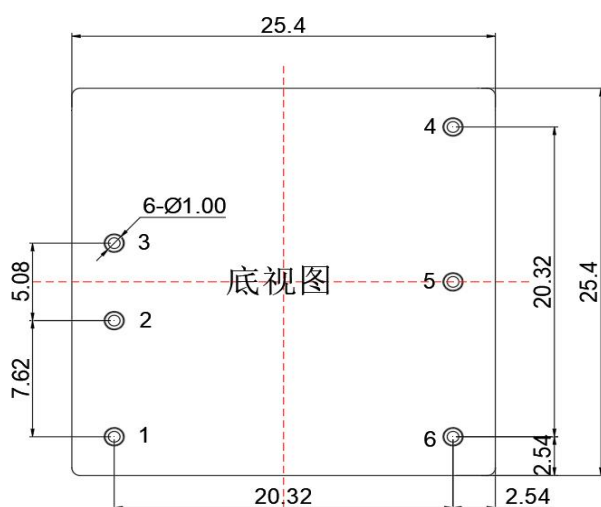
EMC 特性 (EN55032)

EMI	传导骚扰	EN55032-3-2	150kHz-500kHz 66dBuV	
		EN55032-2-1	500kHz-30MHz 60dBuV	
	辐射骚扰	EN55032-3-2	30MHz-230MHz 50dBuV/m at 3m	
		EN55032-2-1	230MHz-1GHz 57dBuV/m at 3m	
EMS	静电放电	IEC/EN61000-4-2	Contact ±6KV/Air ±8KV	perf. Criteria B
	辐射抗扰度	IEC/EN61000-4-3	10V/m	perf. Criteria A
	脉冲群抗扰度	IEC/EN61000-4-4	±2kV 5/50ns 5kHz	perf. Criteria A
	浪涌抗扰度	IEC/EN61000-4-5	line to line ± 2KV	perf. Criteria B
	传导骚扰抗扰度	IEC/EN61000-4-6	10 Vr.m.s	perf. Criteria A

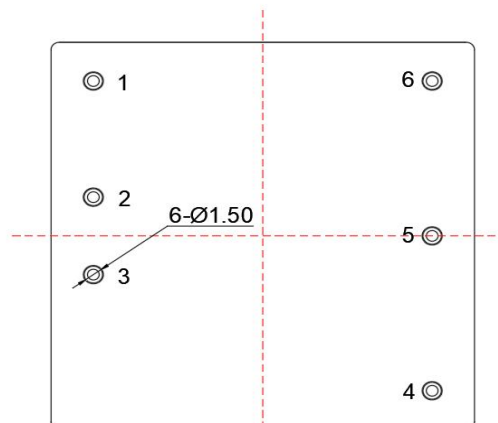
物理特性

外壳材料	金属底壳+黑色阻燃材料外壳 (UL94-V0)
散热冷却方式	传导散热或者强制风冷
整机重量	标准型 20g

结构尺寸及引脚定义



第一视角



推荐PCB开槽尺寸


 标准型
 25.4*25.4*12.7

注:

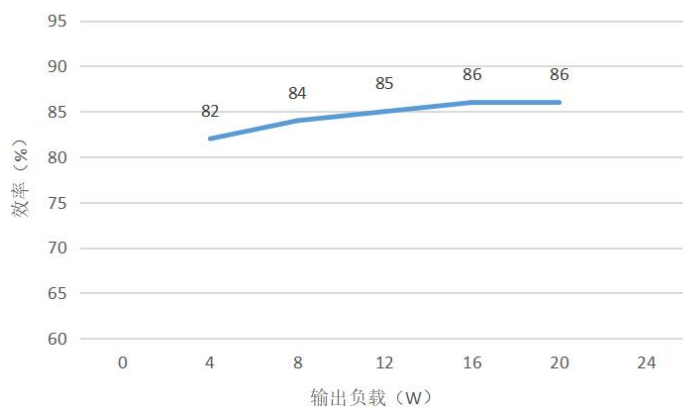
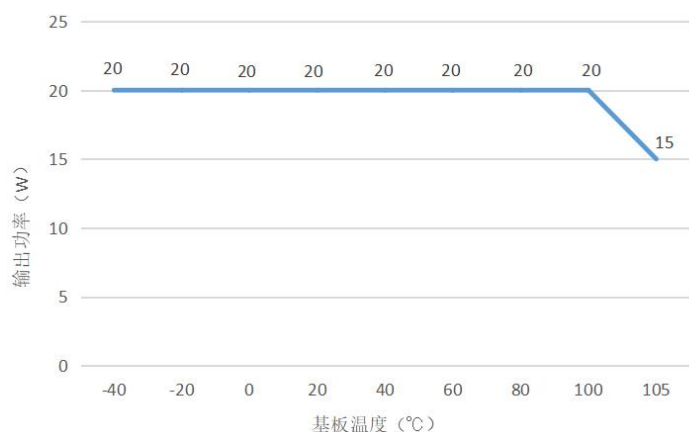
尺寸单位: mm

1, 2, 3, 4, 5, 6引脚直径: 1.10

标注公差: X. X±0.5, X. XX±0.1

序号	1	2	3	4	5	6
管脚定义	CNT	Vin-	Vin+	Vout+	TRIM	Vout-
功能	遥控端	输入负极	输入正极	输出正极	输出电压微调	输出负极

产品特性曲线



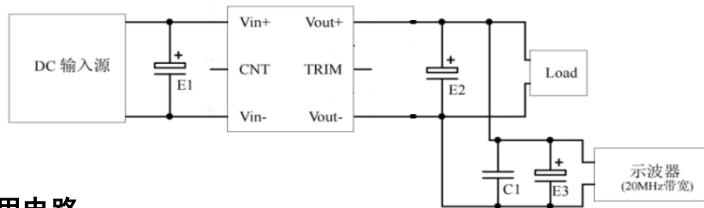
注:

- 温度降额曲线和效率曲线均为典型值测试;
- 温度降额曲线按照我司实验室测试条件进行测试, 客户实际使用的环境条件如若不一致, 需保证产品铝外壳温度不超 100°C, 可在任意额定负载范围内使用。

设计参考

1. 纹波&噪声

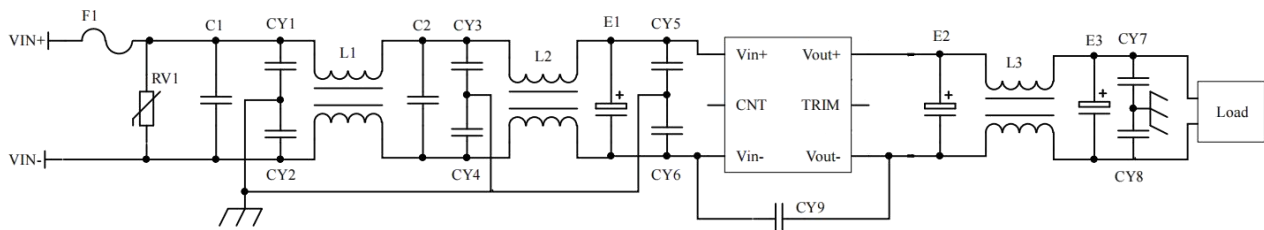
所有该系列的 DC/DC 转换器在出厂前，均是按照下图推荐的测试电路进行测试。



输出电压	E1 (μF)	E2 (μF)	C1 (μF)	E3 (μF)
3.3VDC	100	1000	1	10
5VDC		680		
12VDC		220		
.....			
48VDC	68	68	1	10
.....			
110VDC	68	68	1	10

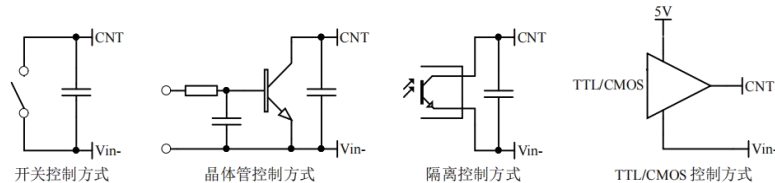
2. 推荐应用电路

若客户未使用我司推荐电路时，输入端请务必并联一个至少 22 μF 的电解电容，用于抑制输入端可能产生的浪涌电压。



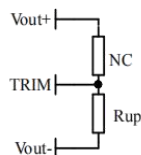
F1	T3. 15A/250V 保险管
RV1	7D 100V 压敏电阻
C1, C2	105/100V 聚酯膜电容
CY1, CY2, CY3, CY4, CY5, CY6	102/250Vac 安规 Y2 电容
CY7, CY8	103/2KV 瓷片电容
CY9	471/250Vac 安规 Y2 电容
E1	22μF/100V 电解电容
E2, E3	220μF/16V 低 ESR 电容
L1, L2	电感量大于 3mH, 过电流 1.5A 温升小于 25℃
L3	电感量大于 100uH, 过电流 1.7A 温升小于 25℃

3. 遥控端 (CNT) 控制方式应用推荐

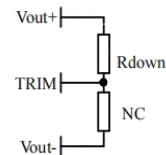


4. TRIM 的使用以及 TRIM 电阻的计算

输出变化电压 ΔU 和电阻关系如下：



电压上调：在Trim和输出负之间增加电阻Rup
 $R_{up} = 31 / \Delta U - 5.1 \text{ (K}\Omega\text{)}$



电压下调：在Trim和输出正之间增加电阻Rdown
 $R_{down} = 12.4 * (12.5 - \Delta U) / \Delta U - 5.1 \text{ (K}\Omega\text{)}$

5. 本产品不支持直接并联升功率使用，若需并联使用，请咨询我司技术人员

其它

1. 本产品保修期两年，任何正常使用损坏，免费负责修护。使用方法或制造技术错误而导致损坏，可以提供有偿服务。



MDX系列

深圳市川尚科技有限公司
SHENZHEN CHUANSHANG TECHNOLOGY CO.,LTD

DC-DC 1x1
隔离转换器

2. 我司可提供产品定制及配套的滤波器模块，具体情况可直接与我司技术人员联系。
3. 文件更新日期 2025-09-12